



# SILNIČNÍ DOPRAVA

## 23-45-M/004



Obor silniční doprava je čtyřletý studijní obor zakončený maturitní zkouškou. Příprava studentů je zaměřena na provoz a údržbu soudobé automobilové techniky, její stavbu a funkci jednotlivých celků. Větší část výuky je věnována zjišťování závad motorových vozidel na moderních diagnostických zařízeních používaných v praxi. Součástí vzdělání je získání řidičského oprávnění skupiny B a C.



Učebna teoretické výuky



Laboratoř kontroly a měření



Odborná učebna



Dílny

### Silniční doprava

dopravní soustavy a jejich principy  
doprava a její význam  
základní prostředky v dopravě  
dopravní proces

### Opravy a údržba vozidel

stanice technické kontroly  
diagnostická technika  
technologická zařízení opraven  
údržba a opravy vozidel

### Kontrola a měření

měření rozměrů, úhlů  
měření úchylek tvarů a polohy  
zkoušení vlastností materiálů  
souborná měření automobilových dílů

### Silniční vozidla

automobily, motocykly  
přívěsy a návěsy  
mechanika silničních vozidel  
karosérie, rámy  
kola, nápravy, brzdy, řízení  
motory, mazací a chladicí systém

### Části strojů a mechanismy

mechanismy  
mechanické převody  
potrubí a armatury  
výrobní zařízení

### Mechanika

statika, kinematika, dynamika  
hydromechanika  
pružnost a pevnost

### Elektrotechnika

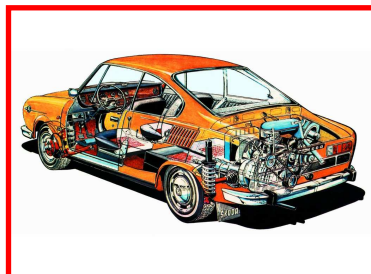
elektrické veličiny a jednotky  
AC, DC elektrické obvody  
magnetismus  
elektrické stroje

### Strojírenská technologie

technické materiály  
metalografie  
koroze a ochrana proti korozi  
slévárství, tváření, obrábění

### Praxe

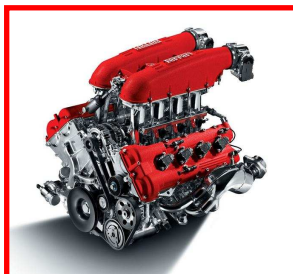
tváření, obrábění, svařování  
opravy automobilů  
zpracování plechů  
motory a diagnostika



automobily



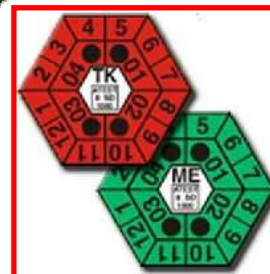
Diagnostická technika



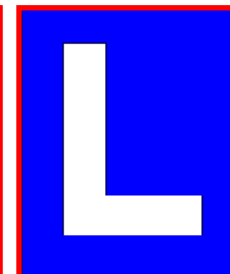
motory



karoserie



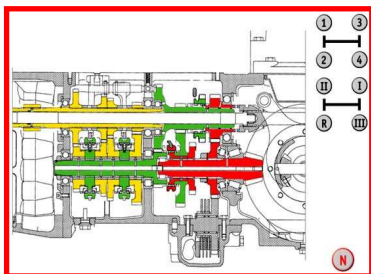
technická kontrola



autoškola



elektrické stroje



převodovky



údržba vozidel



elektroinstalace



přívěsy a návěsy

Absolventi tohoto studia najdou uplatnění jako diagnostici silniční dopravy, servisní a přejímací technici, prodejci nových vozů a náhradních dílů, dispečeri silniční dopravy a v dalších činnostech v silniční dopravě a jejím technicko-hospodářském odvětví.