



SILNIČNÍ DOPRAVA

23-45-M/04

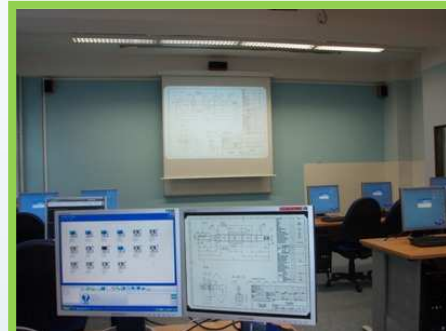
Obor silniční doprava je čtyřletý studijní obor zakončený maturitní zkouškou. Příprava studentů je zaměřena na provoz a údržbu soudobé automobilové techniky, její stavbu a funkci jednotlivých celků. Větší část výuky je diagnostice závad motorových vozidel na diagnostických zařízeních. Součástí vzdělání je získání řídičského oprávnění skupiny B a C.



Odborná učebna



Laboratoř Silniční dopravy



Učebna informatiky



Autodílna

Automobily

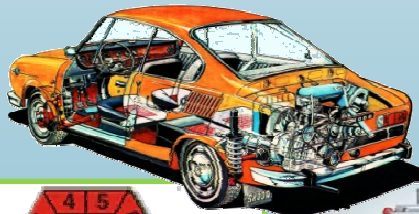
typy dopravních prostředků
části automobilů
příslušenství automobilů
motory, druhy paliv
technická způsobilost vozidel

Manipulační technika

paletizace, kontejnerizace
jeřáby, výtahy
nakládací a vykládací zařízení
doprava kapalin a sypkých hmot
skladování, balení

Části strojů a mechanismy

spoje a spojovací součásti
části strojů – hřídele, spojky, ...
mechanické převody a mechanismy
potrubí a armatury
způsoby utěšňování spojů
provozuschopnost výrobních zařízení



automobily

Silniční doprava

Dopravní proces a soustava
Náročnost dopravy (energetická, ekologická)
Silniční dopravní inženýrství

Technické kreslení

technické normy
zobrazování, kótování, tolerování
lícování, struktura povrchu
výrobní výkresy součástí, sestav
schémata

Kontrola a měření

měření a kontrola rozměrů
měření vlastností fyzikálních veličin
zkoušky vlastností materiálů
zkoušení motorových paliv, olejů, ...
měření elektrických veličin

Řízení motorových vozidel

dopravní předpisy
ovládání a údržba motorového vozidla
zásady bezpečné jízdy
zdravotní příprava

Elektrotechnika

základní pojmy a zákony
AC a DC obvody
elektronické součástky
elektronické součásti strojů a motorů
elektrické zařízení v motorových vozidlech

Strojírenská technologie

Technické materiály
Základy metalografie
Výrobní technologie a montáž

Automatizace

kombinační a sekvenční logika
regulace
senzory, akční členy

Mechanika

statika, kinematika a dynamika
pružnost a pevnost
hydromechanika
termomechanika

Informační a komunikační technologie

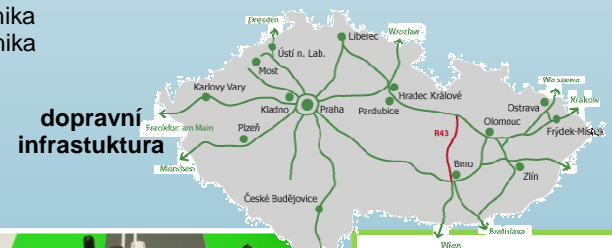
hardware, operační systémy
software pro zpracování textu, výpočtů, ...
software pro zpracování grafiky
webové stránky a databáze

Počítačová grafika

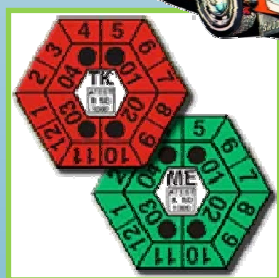
2D skicář
3D modelář dílů a sestav
vytváření výrobních výkresů
vytváření výkresů sestav

Praxe

obrábění strojních součástí
diagnostika dopravních prostředků
opravy dopravních prostředků
mechanismy v dopravních prostředcích



dopravní infrastruktura



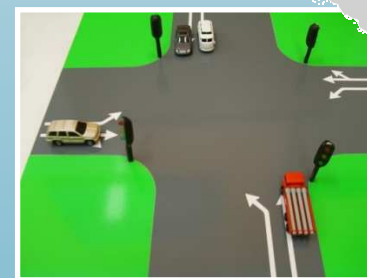
technická kontrola



motory



nápravy



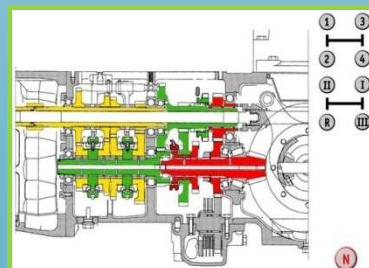
silniční doprava



autoškola



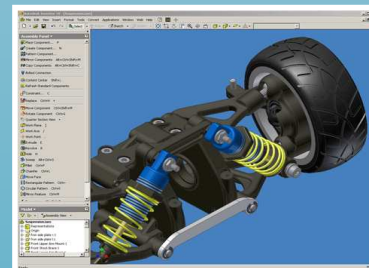
elektrické stroje



převodovky



diagnostická technika



počítačová grafika



elektroinstalace

Absolventi tohoto studia najdou uplatnění jako diagnostici silniční dopravy, servisní a přijímací technici, prodejci nových vozů a náhradních dílů, dispečeri silniční dopravy a v dalších činnostech v silniční dopravě a jejím technicko-hospodářském odvětví.

Partneři oboru:

