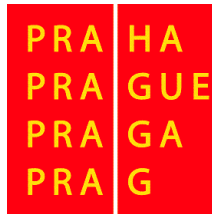




# MECHANIK SEŘIZOVAČ

## 23-45-L/001



Obor mechanik seřizovač je čtyřletý studijní obor zakončený maturitní zkouškou. Příprava studentů je zaměřena na problematiku strojního obrábění kovů pomocí běžných konvenčních a číslicově řízených výrobních strojů, jejich obsluhu, údržbu a programování. Větší část výuky je věnována NC a CNC technice používané v moderní praxi.



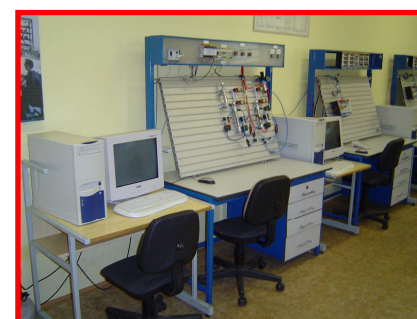
Učebna 3D modelování



Učebna CNC strojů



Dílny



Učebna FESTO

### Technická dokumentace

normalizace v technickém kreslení  
technické zobrazování, kótování  
výrobní výkresy, schémata  
strojní součásti a sestavy

### Výpočetní technika

CAD – Solidworks:  
2D skicář  
3D objemový modelář  
sestavy  
knihovny součástí  
výkresová dokumentace

### Laboratorní cvičení

měřidla a měřicí přístroje  
praktická cvičení

### Základy technické mechaniky

statika, kinematika, dynamika  
pružnost a pevnost  
hydromechanika a pneumatika

### Strojnictví

spoje a spojovací součásti  
potrubí a armatury  
pohyblivé části strojů  
převodové mechanismy  
průmyslové roboty a manipulátory

### Technologie

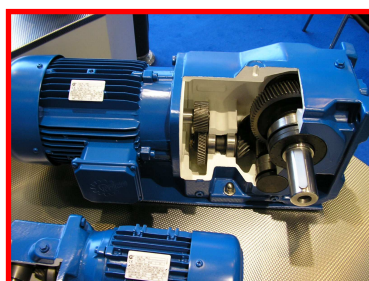
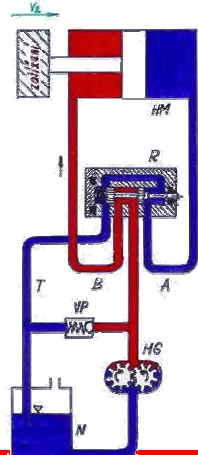
lícování a přesné měření  
třískové obrábění  
nástroje pro NC stroje  
programování NC strojů  
technologické postupy

### Strojírenská technologie

technické materiály a jejich vlastnosti  
metalografie a tepelné zpracování  
slévání a tváření  
svařování a povrchové úpravy  
montáže strojů a zařízení

### Odborný výcvik

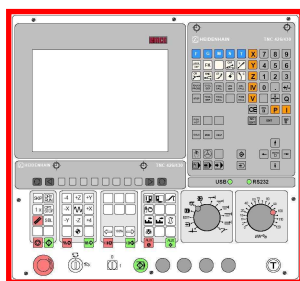
zpracování kovů  
soustružení, frézování, vrtání, broušení  
CNC stroje  
programování CNC strojů



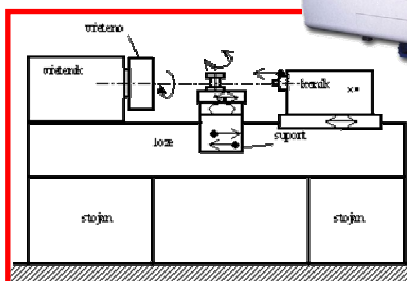
převodové mechanismy



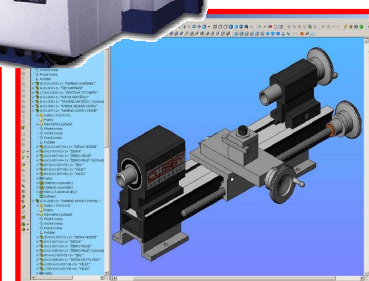
pneumatický systém  
FESTO



programování CNC



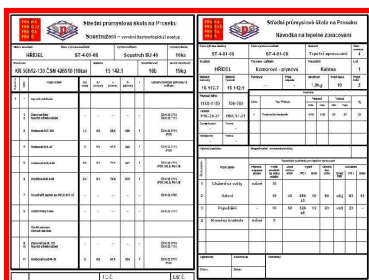
schémata



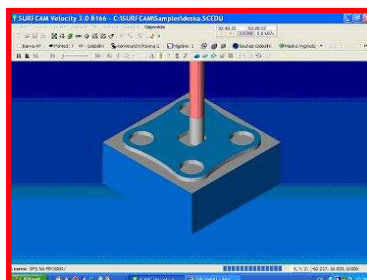
CAD software -  
Solidworks



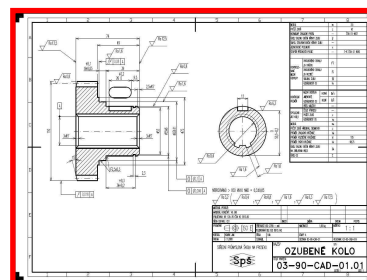
obráběcí stroje



technologické postupy



CAM software - SurfCAM



výrobní výkresy, sestavy



CNC obráběcí stroje

Absolventi tohoto oboru najdou uplatnění jako pracovníci pro řízení, obsluhu a údržbu všech druhů a typů konvenčních a číslicově řízených obráběcích strojů, center, linek a jejich příslušenství a jiné techniky prostřednictvím programovatelných automatů a automatizovaných pracovišť vybavených výpočetní technikou, nebo řídicími systémy NC a CNC.