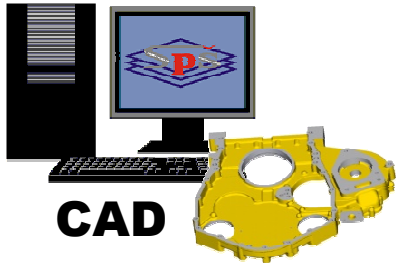


Oblast návrhu



CAD

CAD - Computer Aided Design

Počítačem podporovaný návrh (kreslení)

- software určený pro vytváření 2D a 3D modelů, podsestav, sestav a výkresů
- cílem aplikace CAD je:
 - snížení doby vývoje nového výrobku
 - zmenšení počtu chyb při návrhu
 - kvalitnější jakost výkresů
 - snížení hmotnosti výrobku, apod.

Hlavní výrobci CAD softwarů:



Autodesk

Siemens PLM Software

SIEMENS



Oblast návrhu

- činnosti realizované CAD systémom:

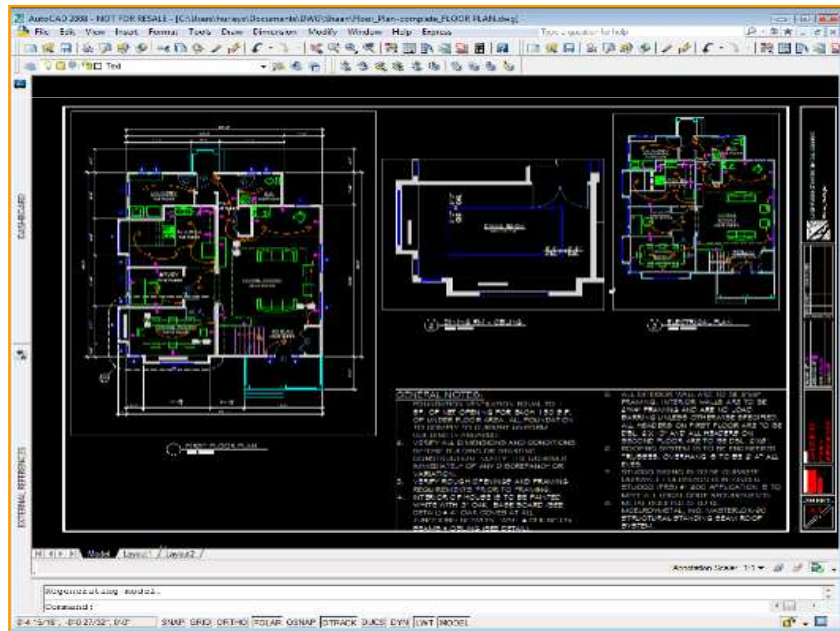
CAD

**geometrické
modelování**

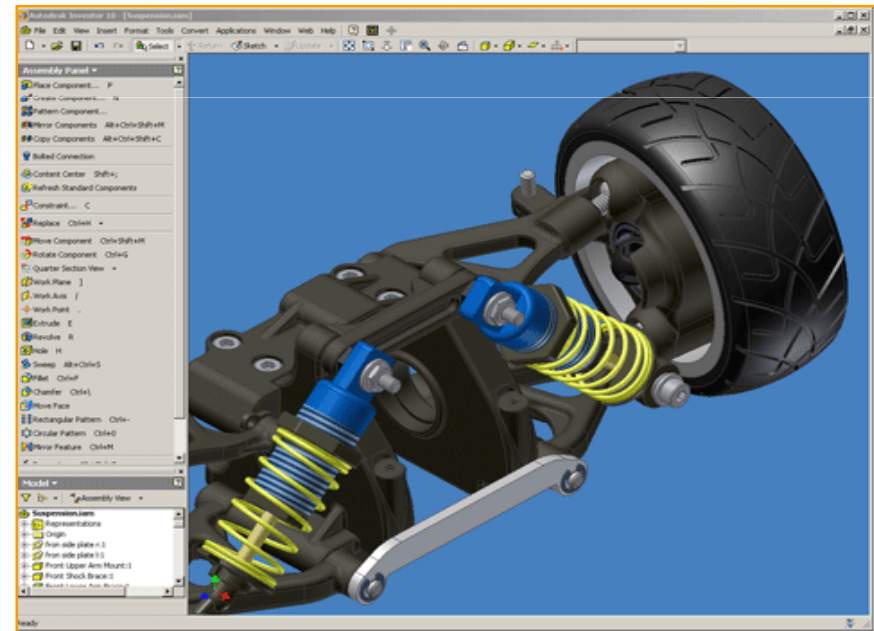
**počítačové
konstruování**

**editace,
modifikace
návrhu**

**inženýrské
analýzy**



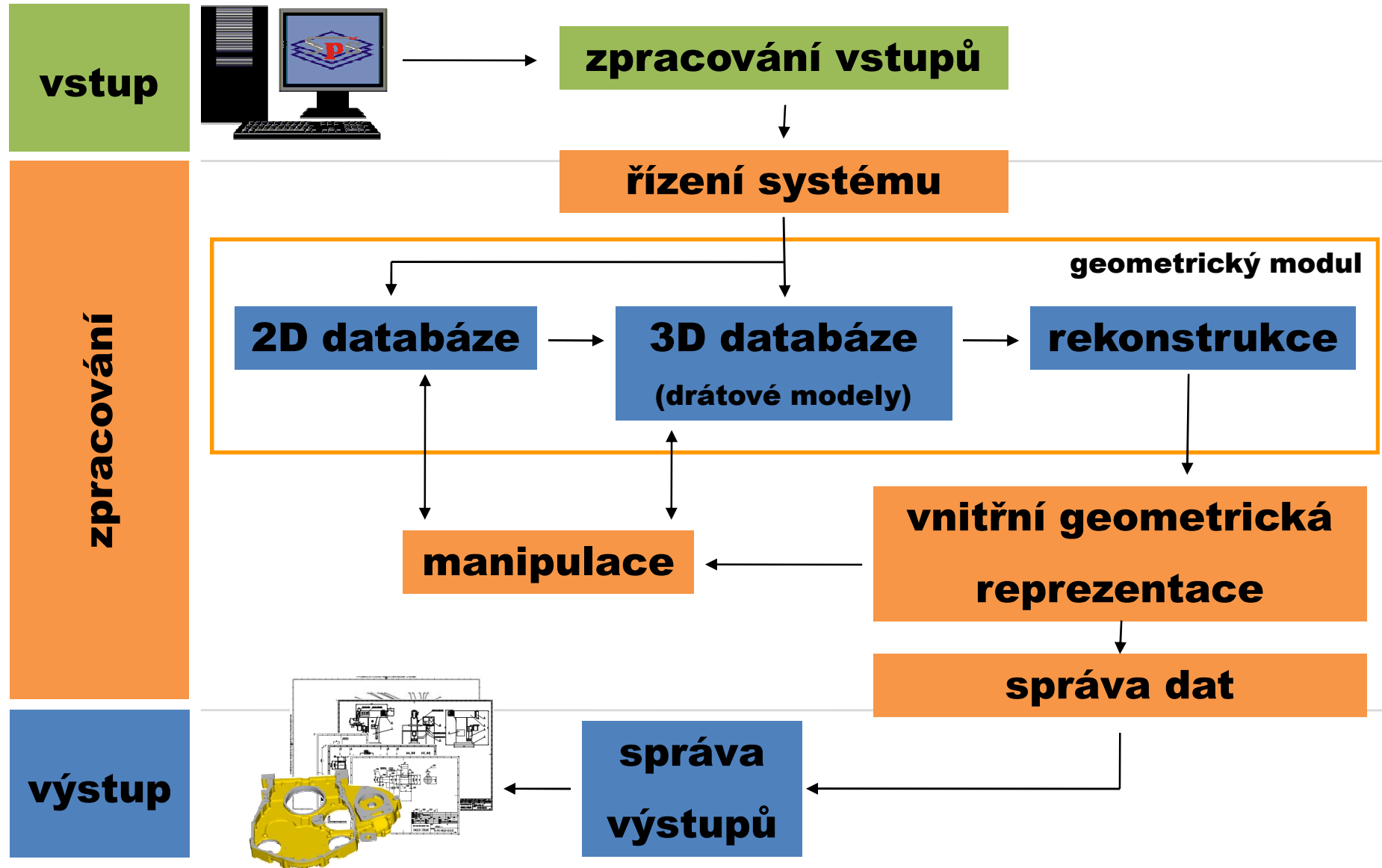
AutoCAD (Autodesk)



Autodesk Inventor (Autodesk)

Oblast návrhu

- struktura CAD systému:



Oblast návrhu

- dělení CAD systému:

CAD

nižší třída

- 2D kreslení
- + 3D prvky
- 10.000 – 60.000,-

- AutoCAD LT
- Smartsketch

střední třída

- 3D modelování
- 70.000 – 130.000,-

- Inventor Profess.
- Solidworks

vyšší třída

- modulární
- CAD/CAM
- 80.000 – 1 mil.+

- Catia
- Creo (Pro/E)

- dřívější dělení CAD:

CAD

nižší třída

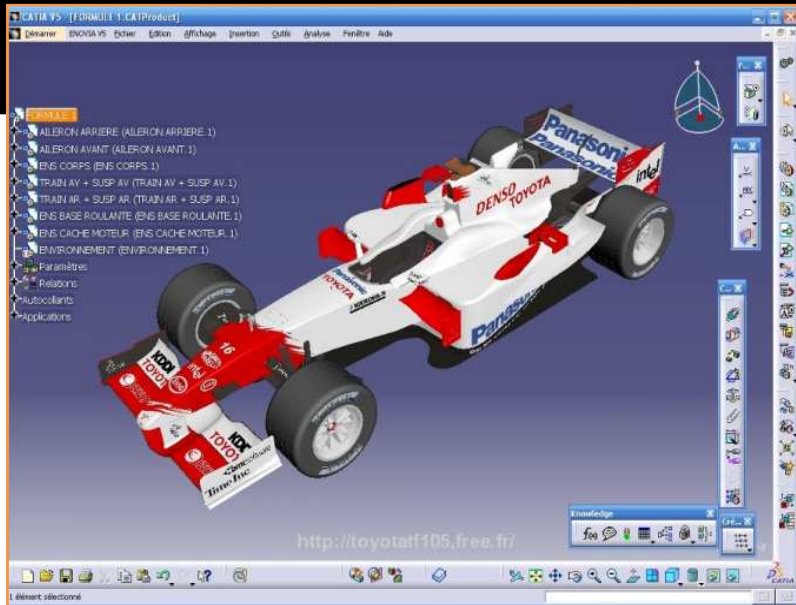
- 2D kreslení

střední třída

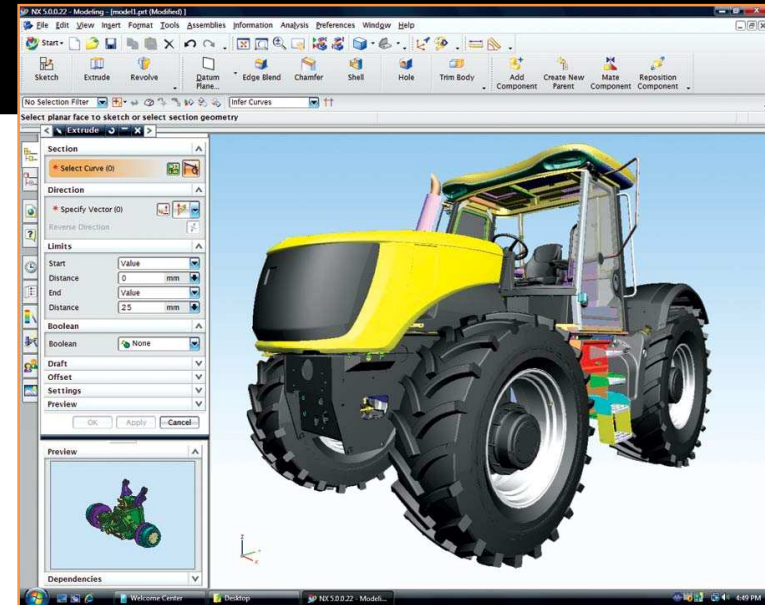
- 2D + 3D prvky

vyšší třída

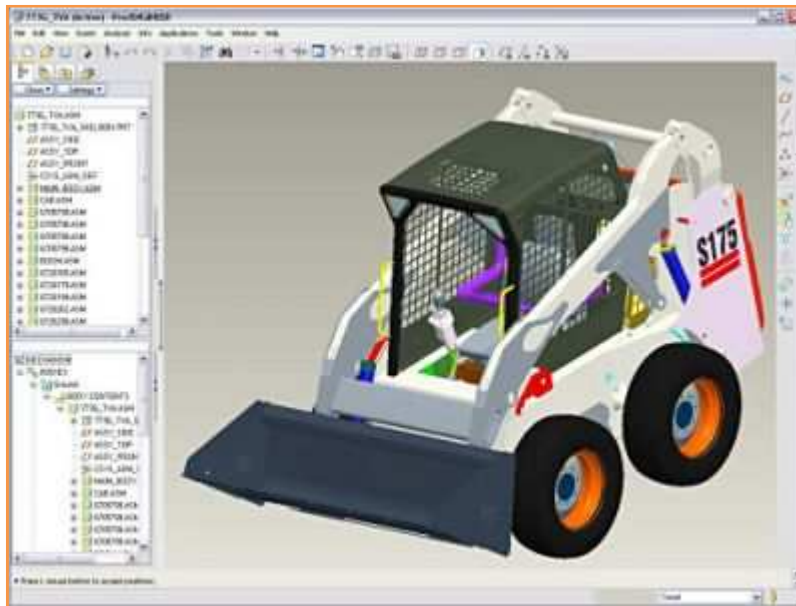
- 3D parametrické



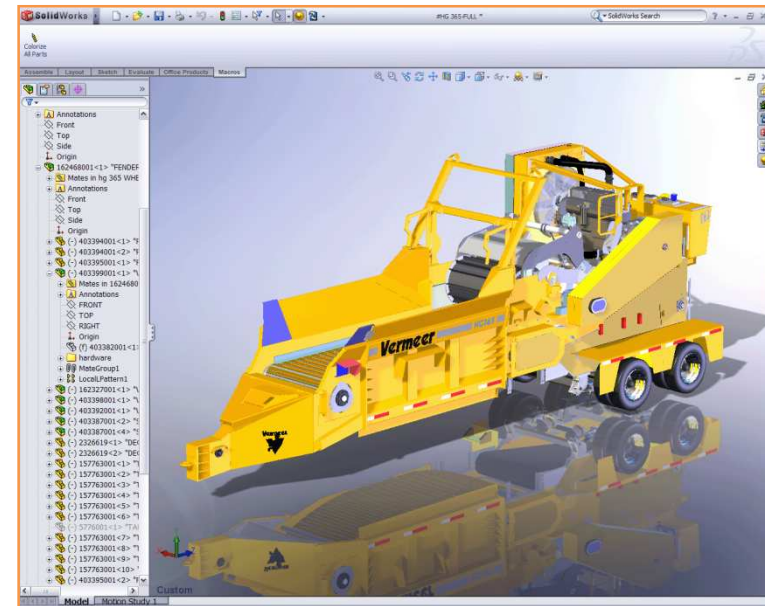
Catia (Dassault systèmes)



NX (Siemens PLM software)



Pro/Engineer (PTC)



Solidworks (Dassault systèmes)